

報道関係者各位

2022年4月吉日  
株式会社キープキャリアール  
代表取締役 原澤 直人

～暮らしを総合的に提案。5つの店舗で構成する新施設が住宅展示場内に誕生～  
暮らし提案型複合施設『FAIRY multi-space』4/29(金)オープン！  
フェアリー・マルチスペース



宇都宮市西川田町にある総合住宅展示場フェアリー・スクエア（運営会社：株式会社キープキャリアール、宇都宮市滝谷町、代表取締役：原澤直人）は4月29日（金）、西川田総合住宅展示場敷地内に『わたしらしい暮らしのヒントを見つける』をコンセプトにした自社運営の複合商業施設を新たにオープンいたします。

また、2020年秋に敷地拡張した場内の南エリアには、このGWに当住宅展示場初出展のモデルハウス2棟がオープン。人気の平屋タイプ4棟を含む場内全15棟のモデルハウスとこの度新規オープンする複合施設という充実のラインナップで来場者を迎える準備が整いました

◆通常の複合小売店とは異なる **新しい施設コンセプト「FAIRY multi-space」**

この施設は、「暮らし」をテーマにした5つの店舗と本格的なホームシアター機能を兼ね備えたレンタルスペース、キッズスペースで構成しています。この施設では対面販売のカフェを除き、商品の展示を通じて『お気に入りと出会う場所』という設定。気に入った商品の購入は一部を除き、ECサイトや実店舗にて行う※ショールーミングスタイルの施設となります。

※ショールーミング…消費者が実店舗に足を運んで目当ての商品の質や値段などを確認し、実際の購入はオンラインで行う。

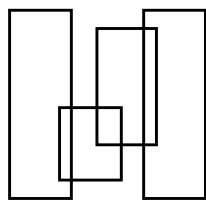
◆住まいの情報のみならず、**新しい価値を創造する住宅展示場へ**

コロナ禍でライフスタイルの変化と共に「住まい」や「暮らし」に対する考え方や価値観が大きく変化しています。

私たちは、上質なおうち時間から生まれる価値に注目し、「住まい」の情報提供のみに留まらず、「人と住まい」・「人と人」・「人とモノ」・「人と情報」との出会いを創造することにより暮らしを豊かにするヒントを受け取れる場所として、今後も進化してまいります。

## ◆新たに当展示場初出展モデルハウスが2棟同時オープン。人気の平屋モデルハウスも充実。

GWに総合住宅展示場初出展の薄井工務店「平屋の暮らし」と当住宅展示場初出展の丸和住宅モデルハウスが2棟同時オープン。また、人気の平屋モデルハウスが一度に4棟見ることができる住宅展示場は珍しく、平屋含む全15棟の個性豊かなモデルハウスが見学できるようになります。



FAIRY  
multi-space

みつける、わたらしい暮らしのヒント

### ◎FAIRY multi-space 施設概要 <https://www.fairy-housing.net/multi-space/>

【所在地】西川田総合住宅展示場フェアリー・スクエア 宇都宮市西川田町 245-1 TEL:028-645-5530

【営業開始】2022年4月29日(金) 【営業時間】10:00~17:00 【営業日】月~日 ※フェルミエールのみ火・水定休

【運営会社】株式会社キープキャリアール

【出店店舗】

#### ◆1F テナント店舗

<栃木ダイハツ販売>コンパクトカーの展示/ <亀田屋 HANARE>家具・雑貨展示/

<松本民芸家具 gallery 織絵>家具の展示販売/ <フェルミエール>地元野菜を使用した惣菜・スイーツ販売

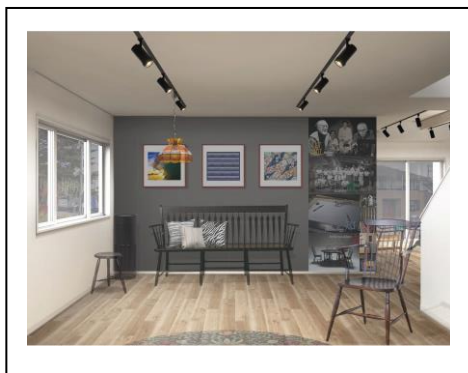
#### ◆2F 自社運営店舗

<FAIRY PLUS+>

◎企画店舗 季節ごとに提案テーマを設けた商品を展示販売 ◎常設店舗 作家紹介・作品展示販売

<レンタルルーム>本格ホームシアター機能完備のレンタルルーム (設備協力:NODAYA)

<キッズルーム>自由に利用可能。



※写真はイメージです。

### 本件に対するお問い合わせ先

株式会社キープキャリアール 人見・岡村 【TEL】 028-647-3322

【MAIL】 [hitomi@gmail.com](mailto:hitomi@gmail.com) / [okamura@keep.ne.jp](mailto:okamura@keep.ne.jp)

### 住宅展示場営業内容に関するお問い合わせ先

西川田総合住宅展示場フェアリー・スクエア センターハウス 【TEL】 028-645-5530

【MAIL】 [tennijyou@gmail.com](mailto:tennijyou@gmail.com) / [hitomi@keep.ne.jp](mailto:hitomi@keep.ne.jp)